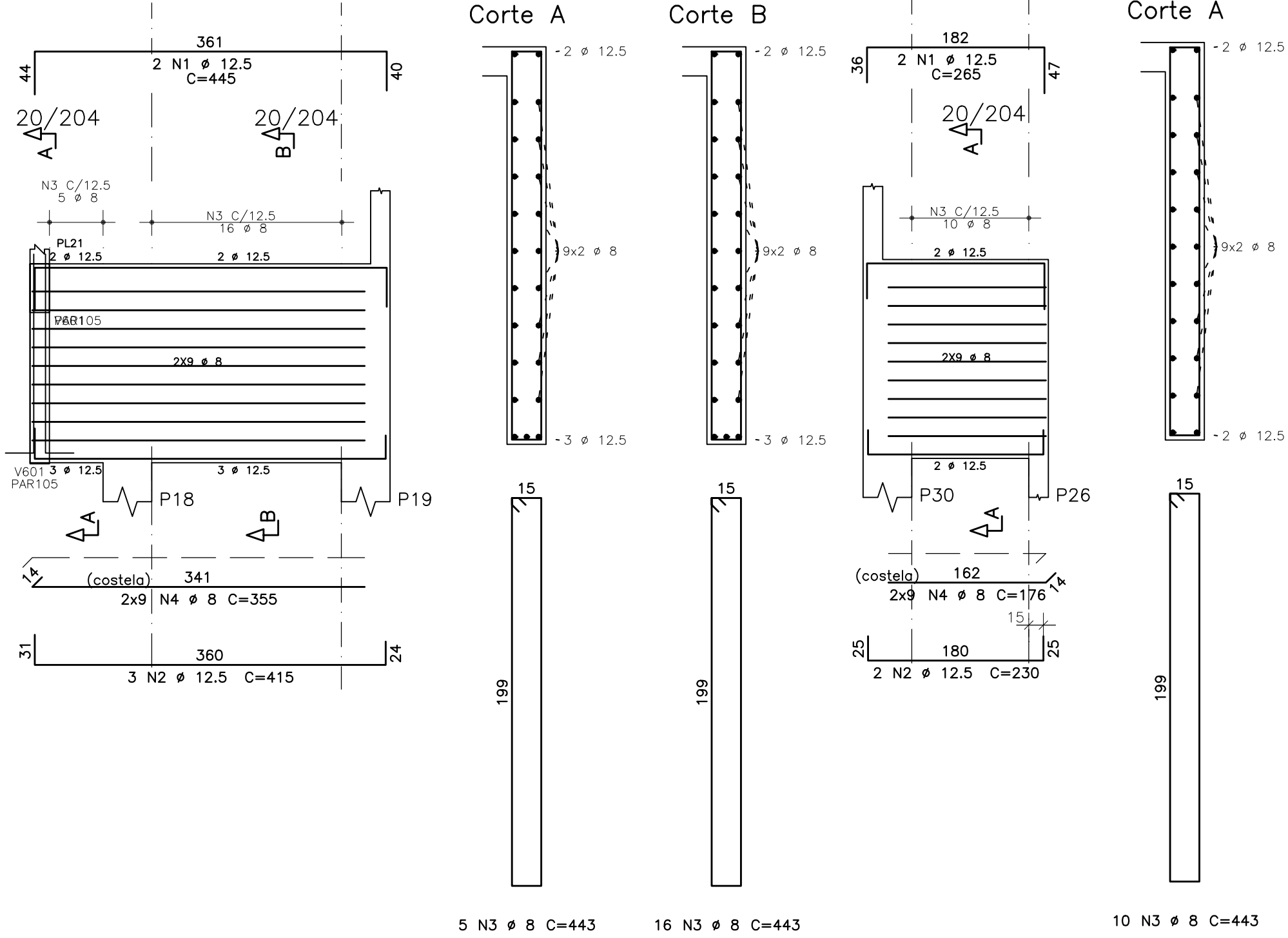
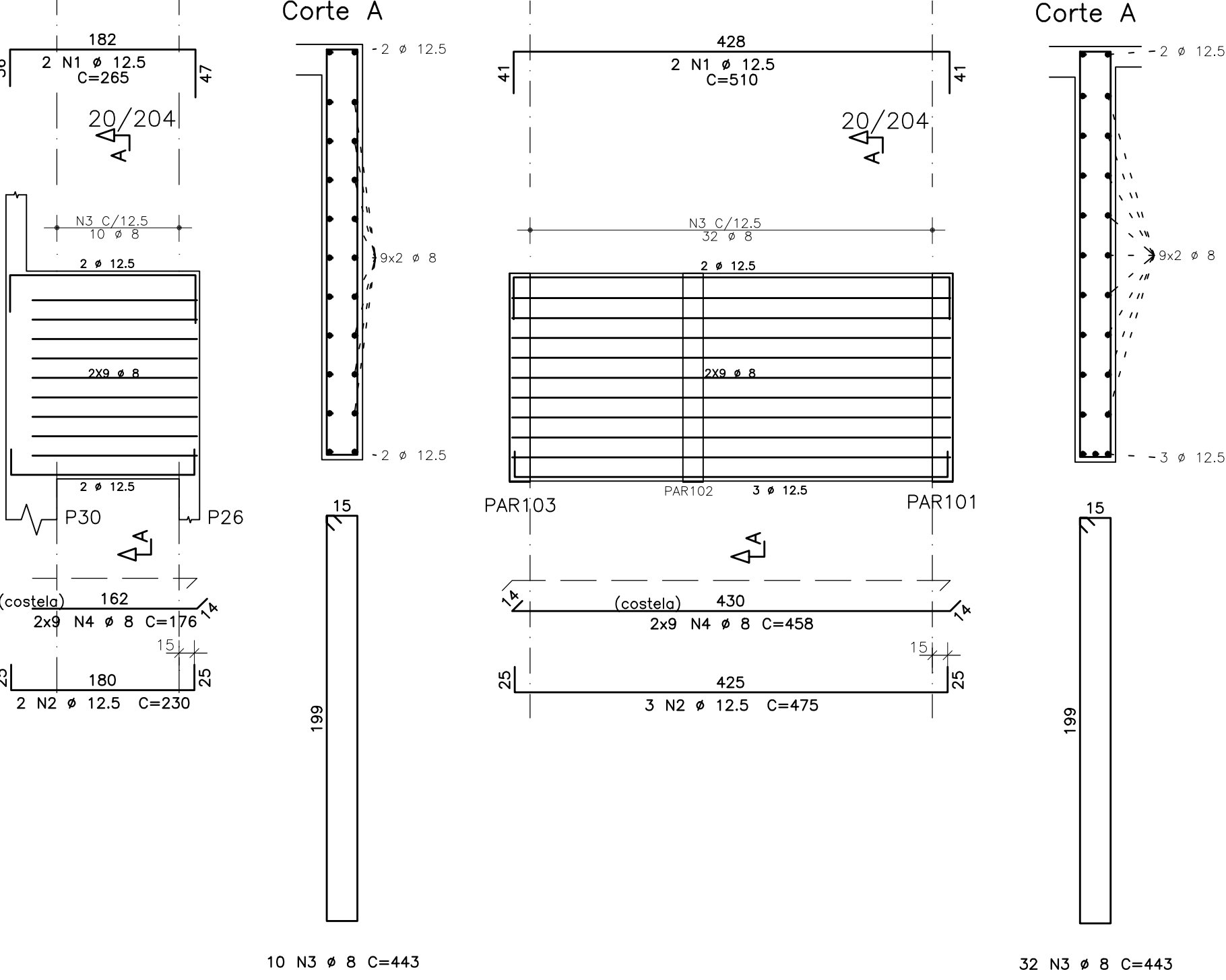


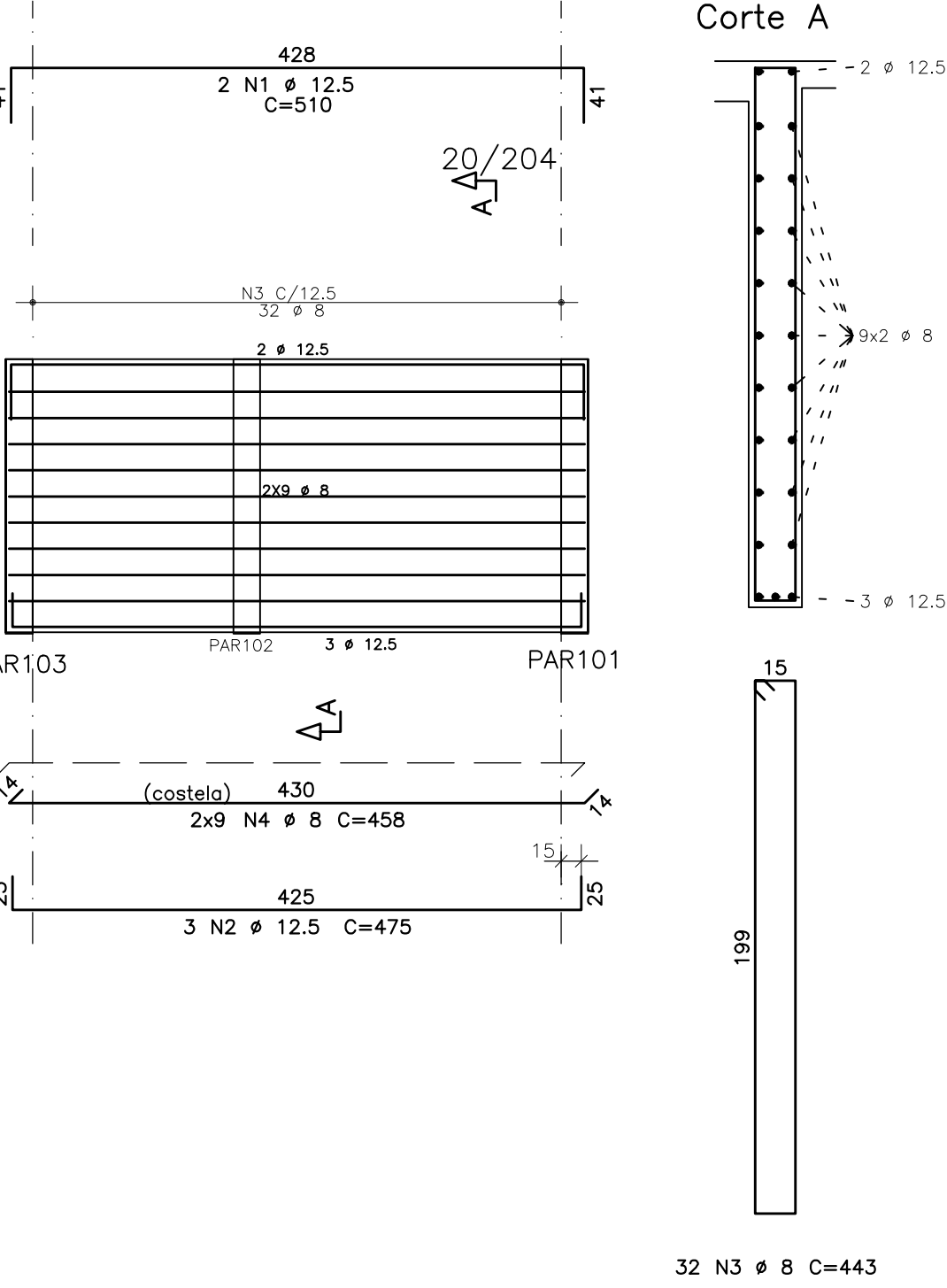
PAR101



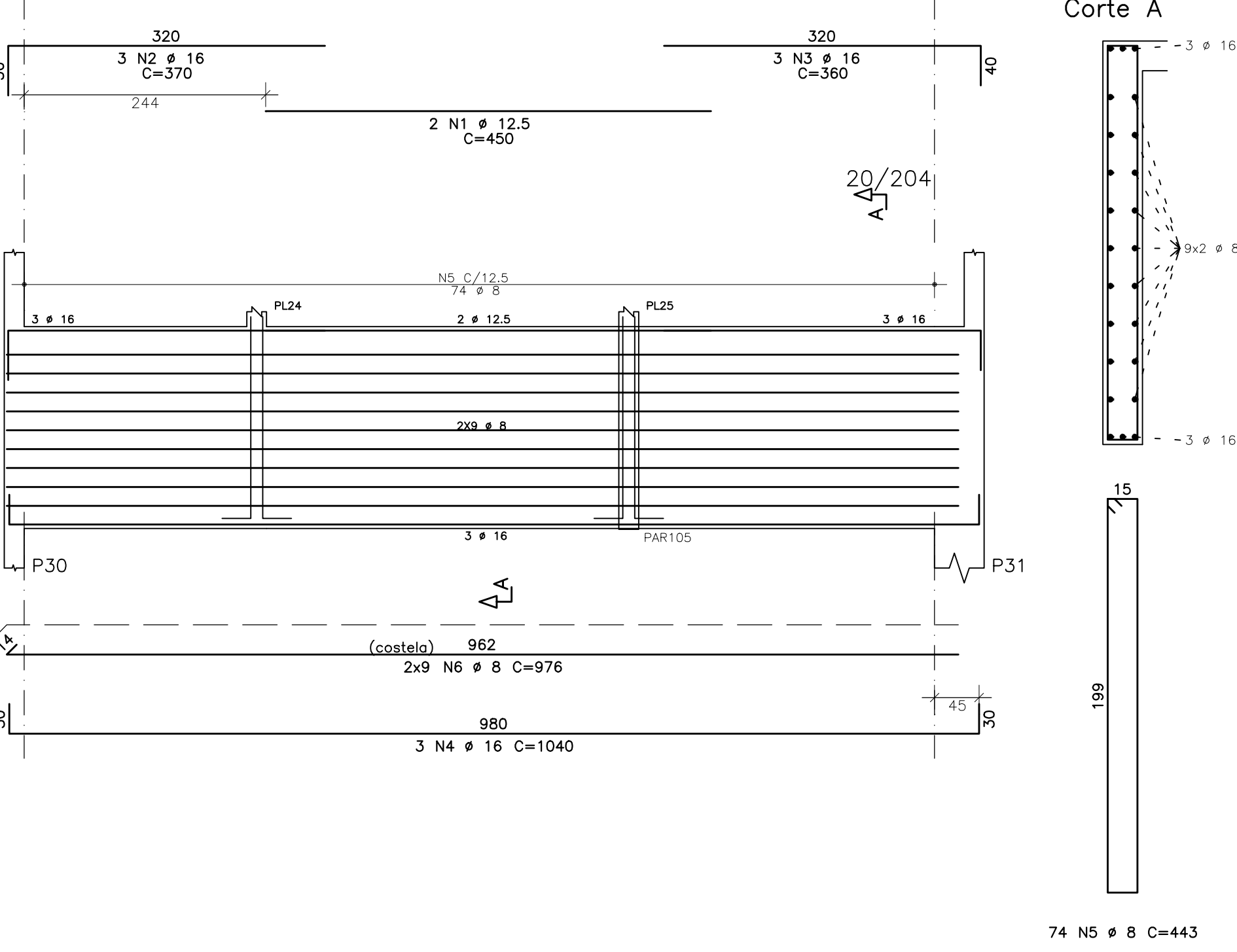
PAR104



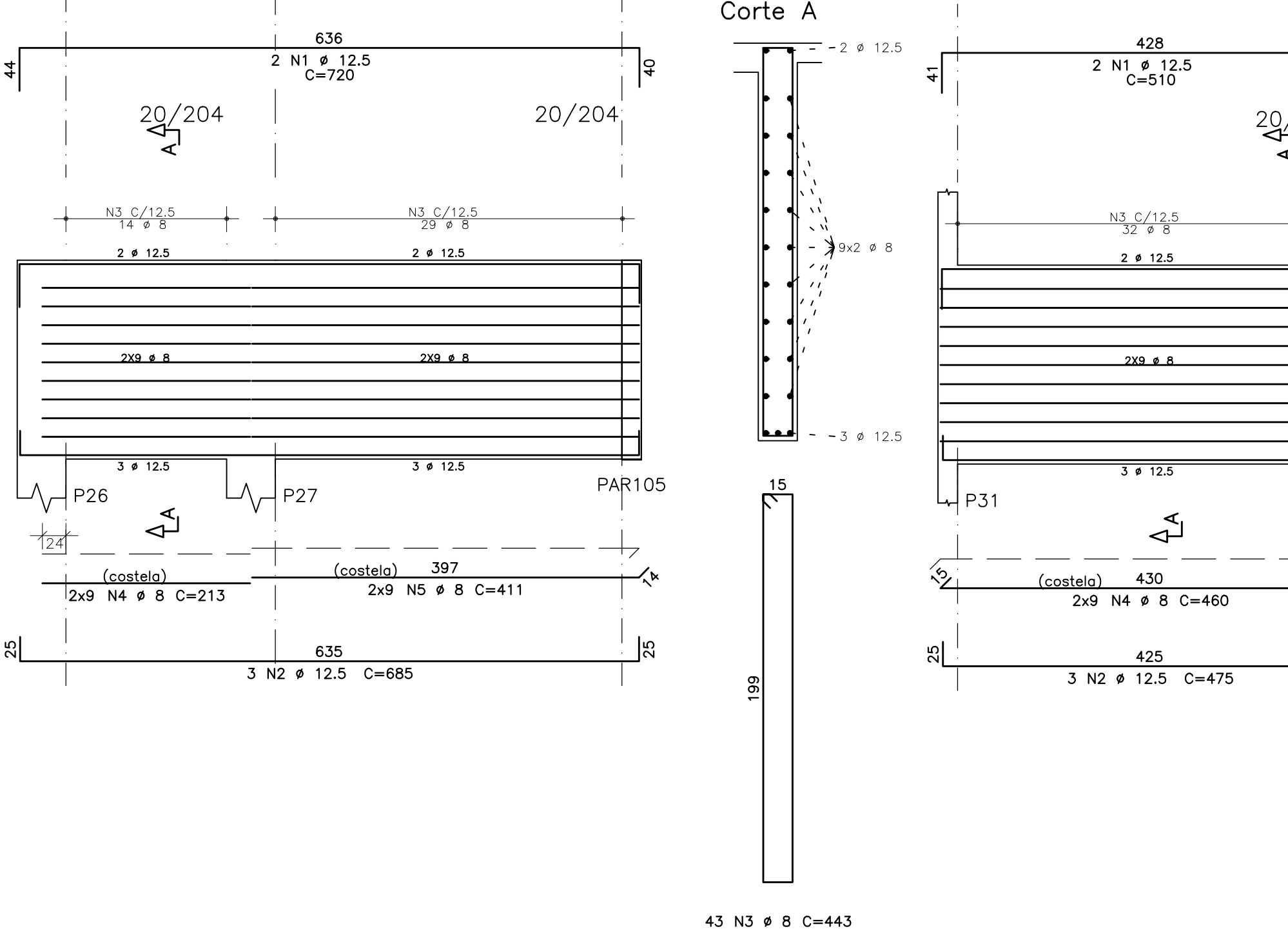
PAR105



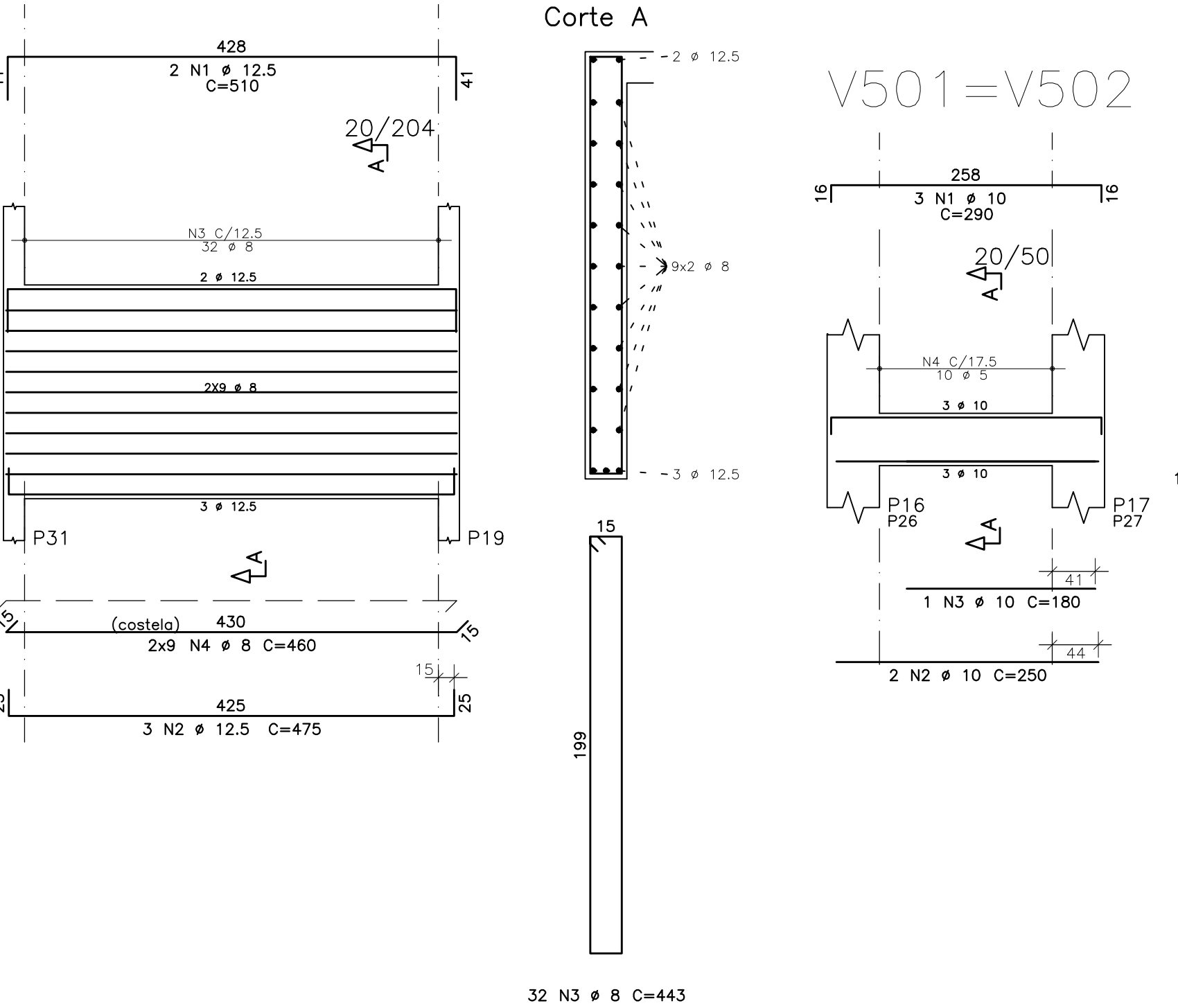
PAR103



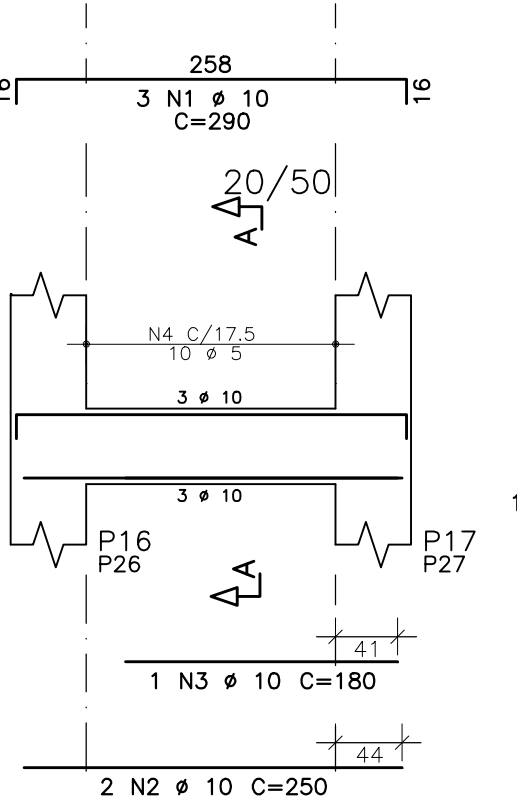
PAR102



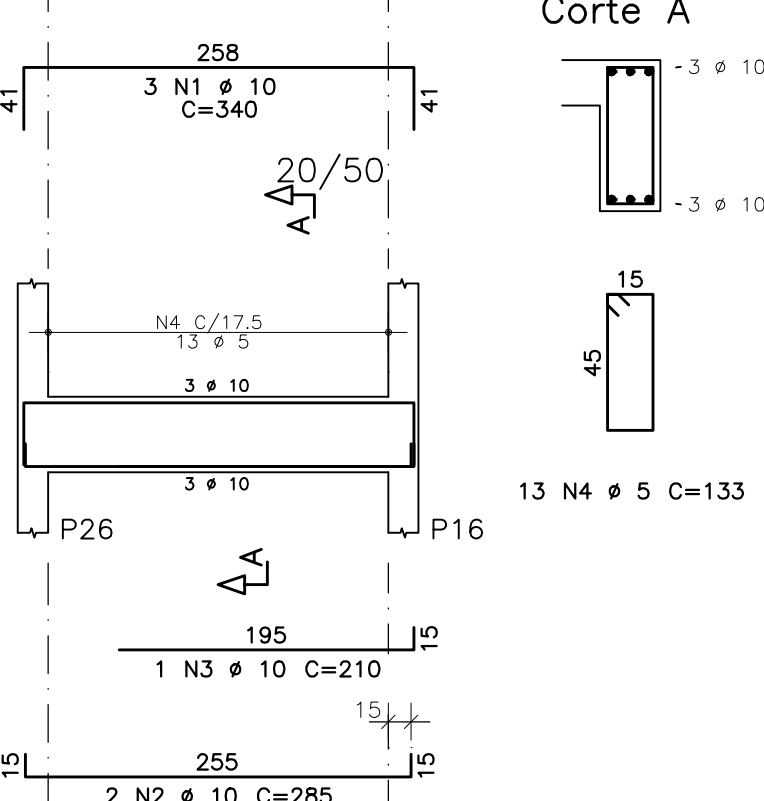
PAR106



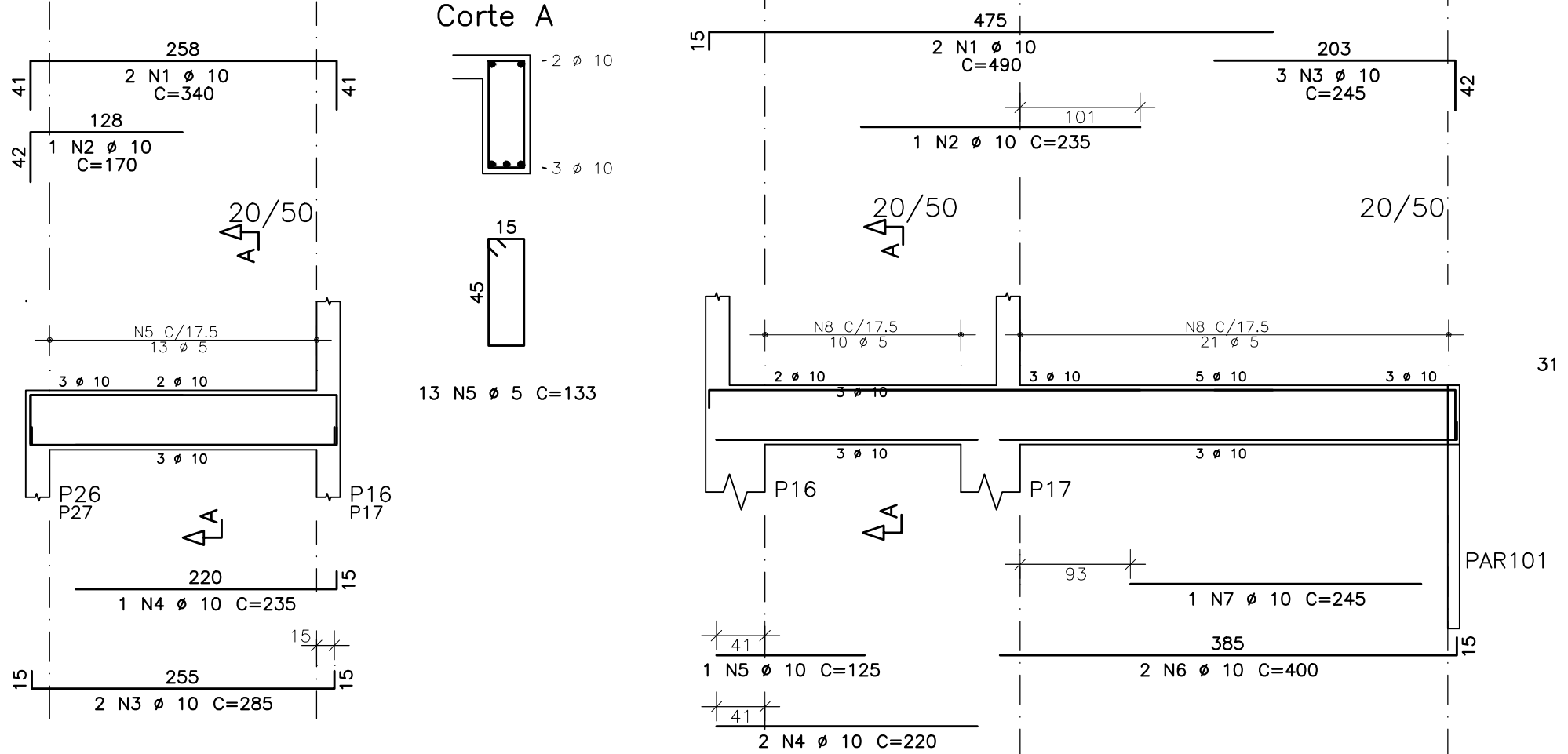
V501=V502



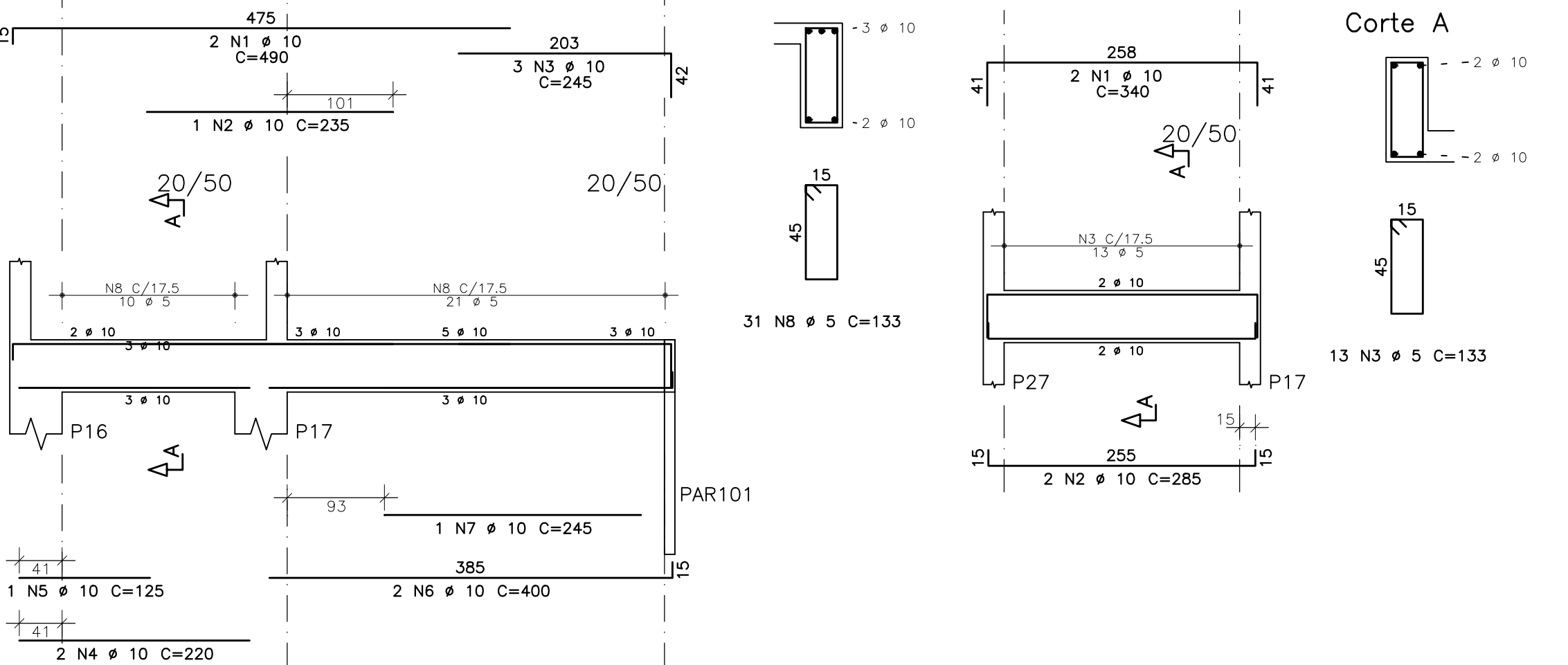
V503



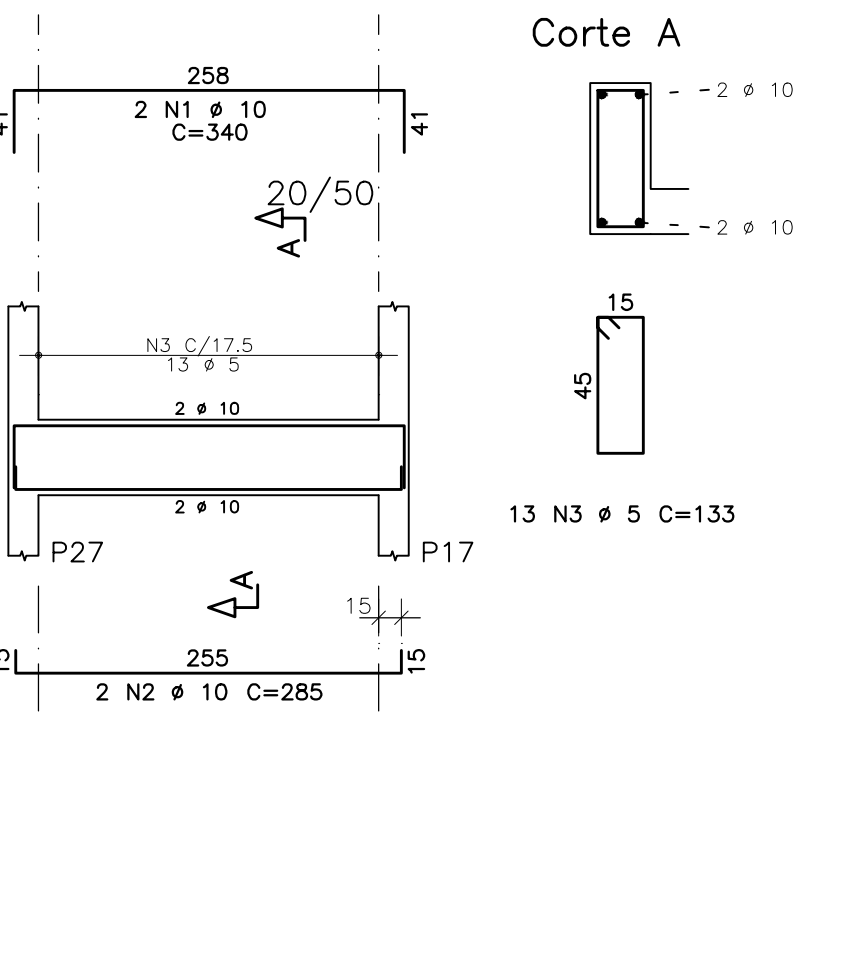
V602=V603



V601



V504



NOTAS

- DIMENSOES EM CENTIMETROS, ELEVACOES EM METROS
- CONCRETO ESTRUTURAL:
Fck>= 20 MPa (ESTACAS HÉLICE CONTÍNUA);
CONSUMO DE CIMENTO>=400,0kg/m3 E SLUMP ENTRE 200 E 240mm.
Fck>= 25 MPa (DEMAIS ELEMENTOS ESTRUTURAIS); CONSUMO DE CIMENTO >=280,0kg/m3.
- FATOR ÁGUA/CEMENTO MÁXIMO: 0,60
- CLASSE DE AGRESSIVIDADE II - URBANA
- MÓDULO DE ELASTICIDADE INICIAL A 28 DIAS IGUAL A 28000 MPa
- REALIZAR OS PROCEDIMENTOS DE CURA, RETIRADA DE FORMAS E DO ESCORAMENTO CONFORME NBR 14931:2004:
PROCEDER COM A CURA ÚMIDA POR NO MÍNIMO 07 (SETE) DIAS OU UTILIZAR A CURA QUÍMICA DOS ELEMENTOS DE CONCRETO.
- A EXECUÇÃO DA ESTRUTURA DEVERÁ CONTAR COM O ACOMPANHAMENTO DE UM TECNOLÓGISTA DE CONCRETO
- O ENGENHEIRO RESPONSÁVEL PELA OBRA DEVERÁ OBEDECER AS RECOMENDAÇÕES DAS NORMAS TÉCNICAS APLICÁVEIS, DEDICANDO ESPECIAL ATENÇÃO ÀS SEGUINTEs ATIVIDADES:
8.1. CONCRETO: PREPARO, CONTROLE, RECEBIMENTO, TRANSPORTE, LANÇAMENTO, ADENSAMENTO E CURA
8.2. FORMA: CONFERÊNCIA DAS MEDIDAS E POSIÇÕES, LIMPEZA, ESTANQUEIDADE, SATURAÇÃO DAS FORMAS ABSORVENTES (RETIRAR EXCESSO DE ÁGUA), CUIDADO COM O USO DOS DESMOLDANTES E RETIRADA DAS FORMAS
8.3. ARMAÇÃO: LIMPEZA, MONTAGEM, COBRIMENTO (USO DE ESPAÇADORES PLÁSTICOS ADEQUADOS), E GARANTIA DA POSIÇÃO DAS ARMADURAS ANTES E DURANTE A CONCRETAGEM
- COBRIMENTO MÍNIMO DA ARMADURA:
LAJES=2,0cm; VIGAS E PILARES=2,5cm; BLOCOS=5,0CM; ESTACAS=4,0cm. OBRA COM RÍGIDO CONTROLE DE QUALIDADE.
- RECOMENDA-SE QUE OS MATERIAIS (AÇO E CONCRETO) UTILIZADOS NESTE PROJETO SEJAM SUBMETIDOS A ENSAIOS TECNOLÓGICOS
- PREVER DRENAGEM E/OU IMPERMEABILIZAÇÃO PARA AS CORTINAS (CONTENÇÕES).
- CONFERIR MEDIDAS NO LOCAL.

AÇO	POS	BIT (mm)	QUANT	COMPRIMENTO	
				UNIT (cm)	TOTAL (cm)
PAR101					
50A	1	12,5	2	445	890
50A	2	12,5	3	415	1245
50A	3	8	21	443	9303
50A	4	8	18	355	6390
PAR102					
50A	1	12,5	2	720	1440
50A	2	12,5	3	685	2055
50A	3	8	43	443	19049
50A	4	8	18	213	3834
50A	5	8	18	411	7398
PAR103					
50A	1	12,5	2	450	900
50A	2	16	3	370	1110
50A	3	16	3	360	1080
50A	4	8	3	1040	3120
50A	5	8	74	443	32782
50A	6	8	18	976	17568
PAR104					
50A	1	12,5	2	265	530
50A	2	12,5	2	230	460
50A	3	8	10	443	4430
50A	4	8	18	176	3168
PAR105					
50A	1	12,5	2	510	1020
50A	2	12,5	3	475	1425
50A	3	8	32	443	14176
50A	4	8	18	458	8244
PAR106					
50A	1	12,5	2	510	1020
50A	2	12,5	3	475	1425
50A	3	8	32	443	14176
50A	4	8	18	460	8280
V501=V502 (X2)					
50A	1	10	6	290	1740
50A	2	10	4	250	1000
50A	3	10	2	180	360
60A	4	5	20	133	2660
V503					
50A	1	10	3	340	1020
50A	2	10	2	285	570
50A	3	10	1	210	210
60A	4	5	13	133	1729
V504					
50A	1	10	2	340	680
50A	2	10	2	285	570
60A	3	5	13	133	1729
V601					
50A	1	10	2	490	980
50A	2	10	1	235	235
50A	3	10	3	245	735
50A	4	10	2	220	440
50A	5	10	1	125	125
50A	6	10	2	400	800
50A	7	10	1	245	245
60A	8	5	31	133	4123
V602=V603 (X2)					
50A	1	10	4	340	1360
50A	2	10	2	170	340
50A	3	10	4	285	1140
50A	4	10	2	235	470
60A	5	5	26	133	3458

RESUMO AÇO CA 50-60			
AÇO	BIT (mm)	COMPR (m)	PESO (kg)
60A	5	137	21
50A	8	1488	588
50A	10	130	80
50A	12,5	124	120
50A	16	53	84
Peso Total 60A =			21 kg
Peso Total 50A =			871 kg

EXE	00	EMISSÃO INICIAL P/ LICITAÇÃO DA OBRA	EFICÁCIA	04/09/1
REVCOMP	01	EMISSÃO INICIAL EXECUTIVO	EFICÁCIA	22/07/1
REVCOMP	00	REVISÃO ANTEPROJETO	EFICÁCIA	08/07/1
ANT	00	EMISSÃO INICIAL ANTEPROJETO	EFICÁCIA	13/06/1
TIPO	REV	DESCRIÇÃO	DESENHO	DATA
REVISÕES				
MINISTÉRIO PÚBLICO DO ESTADO DE MINAS GERAIS SEDE DAS PROMOTORIAS DE JUSTIÇA DE CURVELO				
ENDEREÇO:			ÁREA TERRENO: 2.800,70m²	
AV. DR. DALTON MOREIRA CANABRAVA (ANTIGA AVENIDA SAROBÁ) S / N° BAIRRO MARIA AMÁLIA MUNICÍPIO DE CURVELO			ÁREA CONSTRUIDA: 1.270,09m²	
PROPRIETÁRIO:			CNPJ:	
			20.971.057/0001-45	
PROCURADORIA GERAL DE JUSTIÇA DO ESTADO DE MINAS GERAIS				
PROJETO ESTRUTURAL DE CONCRETO ARMADO				
RESPONSÁVEIS TÉCNICOS:			CREA:	
NELSON URIAS PINTO GARIGLIO DA SILVA			82.624/D-MG	
CONTEÚDO:			DATA:	
ARMAÇÃO DE VIGAS E PAREDES RESERVATÓRIO			04/09/19	
ARMAÇÃO DE VIGAS E PAREDES COB. RESERVATÓRIO			ESCALA:	
			1:50	
			FOLHA:	
			47/51	